

Luva

MODELO LU

**ATMOSFERAS EXPLOSIVAS**
Ex d IIC Gb

DADOS CONSTRUTIVOS

Fabricados em alumínio (A), aço inox (I), ferro nodular com galvanização eletrolítica (E) ou a fogo (F).

ATMOSFERAS EXPLOSIVAS

Este produto foi projetado e ensaiado de acordo com as normas vigentes de equipamentos para instalação em atmosferas explosivas.

EPL Gb

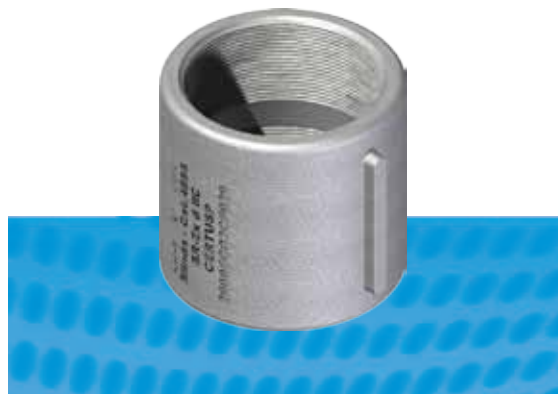
APLICAÇÃO

Utilizado para a junção de eletrodutos de mesmo diâmetro em instalações para atmosfera explosiva e industrial.

INSTALAÇÃO E MANUTENÇÃO

Fornecido com entradas de Ø 1/2" a 4", com roscas NPT (N) ou BSP (B).

Junta Rosqueada: No manuseio, as juntas rosqueadas não podem sofrer nenhum tipo de dano. Para maior vida útil do equipamento, utilize a graxa protetora GEx-V0 nas roscas. Não utilize produtos inflamáveis para proteção e/ou lubrificação. Veja detalhes na página 6.18

**Para especificar:**

Código + Tipo de rosca + material
LU-06 N F

LU-06NF – Luva, Ø 2", rosca NPT em ferro nodular galvanizado a fogo.

Produto	Código	Ø Rosca	A	B
	LU - 01	1/2"	27	33
	LU - 02	3/4"	33	38
	LU - 03	1"	40	44
	LU - 04	1 1/4"	51	55
	LU - 05	1 1/2"	57	60
	LU - 06	2"	70	65
	LU - 07	2 1/2"	85	70
	LU - 08	3"	100	78
	LU - 10	4"	125	87

1

2

3

4

5

6

7